



FO ZU TE XU RE: MO. J MYE BYE KI

TT XU: TT JE JT XO XU XO JE XO M BE DE MI YI JY HO:GU FO K MU: WU MU L N-M HO: RE TT.

FO ZU RE MO. J MYE BYE KI

MO.J T.M YI.TI YI. PI BE HO,-M YI. ;U TI: KO; MO. J MYE YE CE, YI. BE

FO K A TO. LY N-M

M T F SA, dY LY; GU YI. SA YI. H T (30) SA;
1 M T F SA, NYI MO DU LY-M/ CI-LA, SA;
LY-M/ HW dA TO. J ZO SA; JO_ M/ CI LA,
SA; LY-J;/ 15 SA; JO_M E PI

FO K YI-JY GT CE,

YI JY KU M T V YI BE XY PE_ M/ YI.
B T XY TT_ M/ YI CI; DO_ M TT. M: A NY YI
JY YI BE KW BE HW BI C LU: XY F. M/
YI B T XY TT_ M-

TT XU: TT JE BE T YI JY GT_ M-

JO_ M TT XU TT JE BE T YI JY GT_ M YI.
JY CE, XY TE_ M (100)H T SO; DU M: A NY
RO-M YI JY GT CE, XY F.M/
XI. XU; XY RT_ M-

FO K J LA: KO_ M J GU

FO K F. LA: KO_ M J GU BE FO K BE LO dE
NYI NU C. JO_ M J GU JO_ M LE BE XY
PE_ M KO ER BE YI JY LO KE_ M
PE ER XY TT XY PE_ M-

SD NI, SO VI., (JOA: SO.VI)

XY PE_ M M: A NY JO_ M SO.VI
YI. B T XY TT_ M-

FO K WU H N: GU (YI. TT.)

FI; RO M R NE R BU LO. J M J LA KO_
M BE T JO_ M XI. TT XY PE_ M JO_
M LA SI YI. B T XY TT_ M-

FO K JU TI TT.

JO_ M A: JU: TA. XYPE_ M/ M: A NY-. YI. B T
MY L N_ M XY TT_ M-

YI JY KT D GU

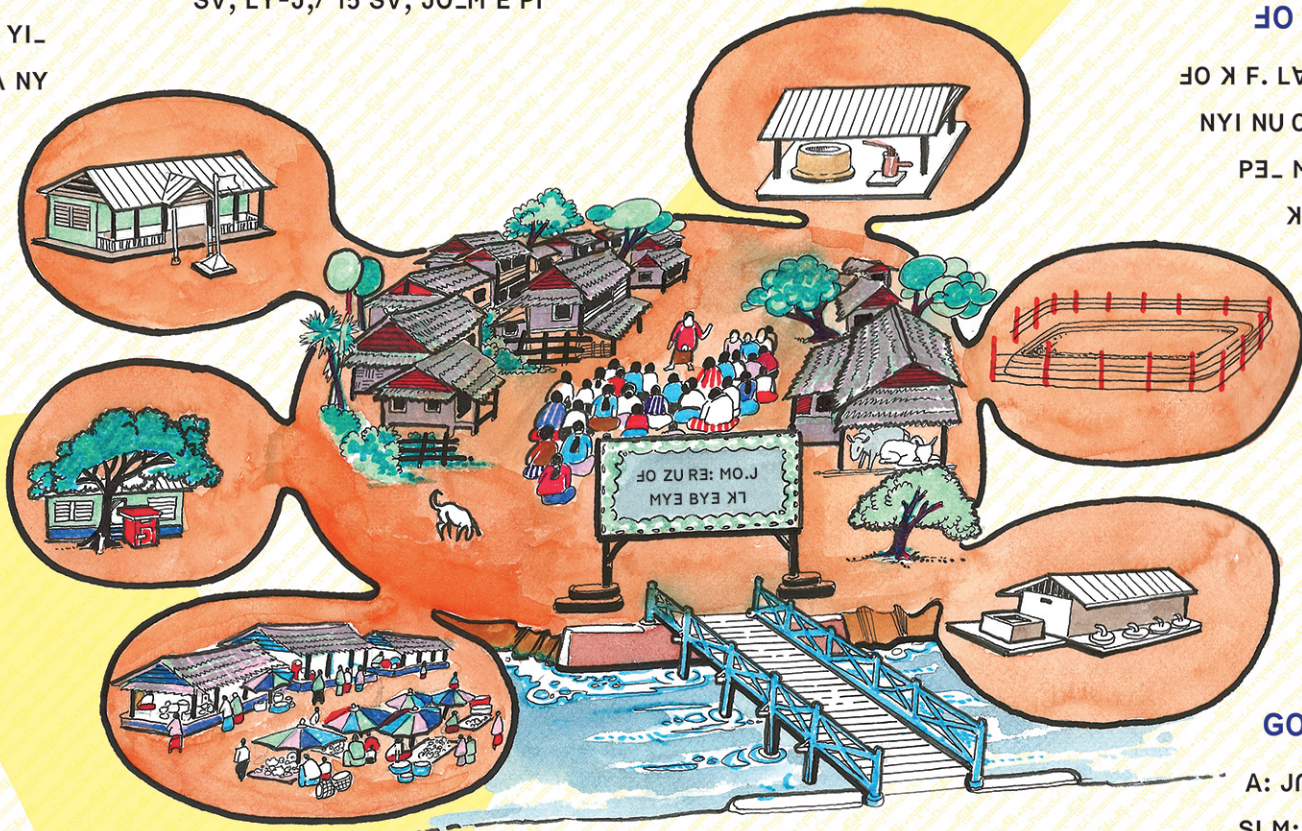
JO_ M YI JY KT D GU XY PE_ M/ M: A NY YI.
B T XY TT_ M-

FO K JO_ M MYE YE CE

A: JU XY PE_ M BE YI. B T
XY TT_ M MYE
YE N_ M-

GO DE JO S SIX Y CE

A: JU RE: B L_ M SIX Y VI/ M:
SI M: XY M TV. SIX Y N_ M PT.
CU: J TT. XY PE_ N_ M- M:
A NY YI B T XY, TT N-M-



KU-JI JO_ M TT JE MYE YE CE, R

J-MO T.M (2)KO; BE (3)KO; TI: KO; KW NA, KW MYE YE CE, BE YE NI XU MI SIR U YE N_ M-

- LO dE WU MU L CE, J GT T. M MYE RE ZU KO-MI-TI LE D TO T.M FO K WU MU L CE, KW M: B M MYE YE CE,
- X. R M T R BU BE LO PI GU KD_ M ZU M: B M MYE YE CE,
- R M T R BU BE R P. R HO,- M MYE BYE KI BE T MYE YE W dU: GT_ M M: JO_ M MYE YE CE,
- FO K SU TY GU CI. N_ M/ PI GU KD_ N_ M C_ L_ M MYE
- CI. CY DE MI: A_ MI PI GU KD_ M TV. MI- NA dU FO LE TO, J-M dU NE BA KUD A ZU Y KW BE M T JI JO_ M dU GT B L N_ M C- F M MYE YE CE,
- CI. CY T R CI. CY RT XO LE, YE XU:/ KUD A ZU Y YOL, M: A NY V LE CE, VI YI.XU: YI JE dU TO J T.M MYE YE CE,
- C_ L_ M dU: J SD. NI, CO YI SA; W MO.J T. M BE M: HO,- M MYE YE CE,
- XY PE_ M: B L M JO_ M MNU: FO JO CE, TO, YA,- M JO_ XU B T L_ M JI GU KO RU M T D_ M J GT B L_ M/ TE CU LE KW CI C_ L_ M M: JO YE B L M MYE YE CE,
- A ZU Y/ NE BE TO J RE J ZU dU XU TU J_ M M T N_ M MYE CE, dU: J T_ M XY RT N_ M/ XY PE_ N_ M/ MO-J T_ M MYE CE, LO. J JU: J M dI(15)KO; NA, RO_ M NE BU TV. FI M:D-
- NY dI/ MA; RE T R/ S L MNU/ MO; SE; NY dI/ B T DI SE; NY dI/ HO CYU HO, HT: FO R TV. N DU JO_ B L M T R RE:- M/ WU, SI- RE:- M/ FO LI: FO dI;/ RT XO DU MYE YE CE, FO JO_ M CE, KT L T B L_ M SA; GU MYE YE CE,-
- FI RO R NE BU M: HO, RE:- M/ R NE SA; W TV. VU R_ M/ FO R WU, M MYE EYE L- M MYE YE CE, KW B M MYE YE CE,-
- M: D M: S R_ M T MYE W K SUR: - M MYE YE XU:
- YI JY CE, LO YI. XU; XY RT_ M/ YI JY BE FI- M YI LO XY TT_ M/ MYE YE R NY JO-N-M YI. XU; PT LE N-M YI-B T XY PE_ M MYE:
- E-Y-O-TI NA YI LE L FO TV. YI JY GT_ M/ YI JY LO LE YI JY GT_ M/ YI JY A TO. J; XY_ M BE LI MI-NA YI JY GT CE, TV. XO RU_ M MO.J MYE/ MA-K M T-LI-K NA YI BE NA YI LO C L JOY I JY GT_ M/ YI KW CE, YI JY HO:- M MYE TO J dU GT M: B L-
- LO.T. M MNU: YI-TT./ SI NA LI/ MO d T. M MNU: CI.CY TY MNU:/ XY PE LO, T.M MNU: J GT HO: RE:- M/ YI. XO XO J GT T. M/ XY RT T.M M: A YI. TE, YI JO_ M MNU: PT.LE N-M J GT FO. LE_M/ NE. LE N-M YI. XU; XY_ M XY PE_ M-
KU. JI JO_ M M J MYE YE CE, SI WE BE XY N_ M J MO T. M BE HO,- M KUD CE FO K WU MU L TT. YOL, CE BE HO-M JO-NY; XY T. M JO_ M VI YI. XU: YI.JE TV. XY PE_ M (TV..AO J GU XE N-M J GU XY TT_ M)
- YI. D: M CI. CY MNU:/ K: T. M MNU: YI. TT./ CI. JY K: LO. N- M BA HO, T. M MNU-. (TV. AO BE LU: T. M SI- NA LI) YI. TT CU_ M BE JO_ M LA SI XY, F. M-
CI.CY TY TT. JO_ M MNU: KW TO J dU HW DE M YI-TT, MO-J M/ CI-CY MNU: JO_ M YI. LI: LO C K: T. M MNU: YI. TT. JU: N-M RE: N-M TT T-M JU K BE HO, LE NA LO-

MO. J T-M MYE/ XY RT- M MYE/ XY TT XY PE_ M/ M:
BY LE N-M JU: LO.M EYM TV (15) OK; NA;
R NE BU TV. RE: FI M: D-

“ER: HO: RO: TV. JO_ M TI. KU. JI. FO K OF”